

# 基本情報

種 船籍港  
三、二、〇〇総トン型旅客船  
尾道

所有者  
せとうちクルーズ  
運用人  
せとうちクルーズ  
建造所  
常石造船

経歴  
起工  
二〇一六年一月二十八日  
進水  
二〇一七年一月十六日  
竣工予定  
二〇一七年秋頃

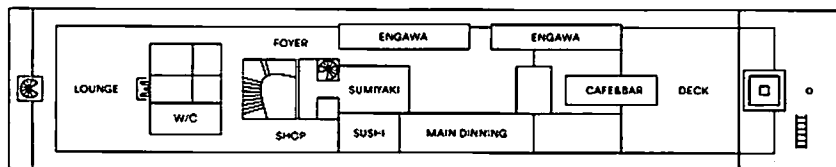
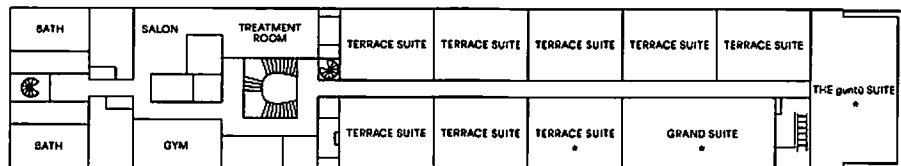
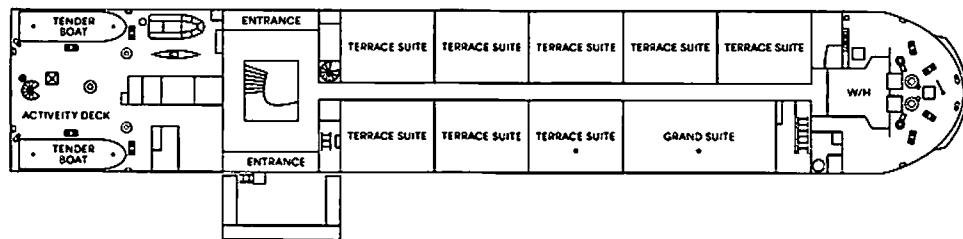
# 要目

総トン数  
三、二、〇〇トン  
全長  
八十一、二メートル  
全幅  
十三、七五メートル  
主機関  
水冷式三相誘導  
電動機二機

速度  
巡航速度  
一〇ノット

旅客定員  
乗客数  
三十八名





• • OPEN-AIR BATH